

## Categorías

Busca en la sopa de letras los nombres de los dibujos y enciérralos. Luego, escríbelos en la columna correspondiente.

j	u	t	o	r	t	u	g	a	x
b	a	r	c	o	d	t	r	e	n
u	m	h	o	v	e	j	a	l	i
p	a	v	i	ó	n	f	o	c	a



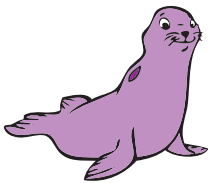
barco



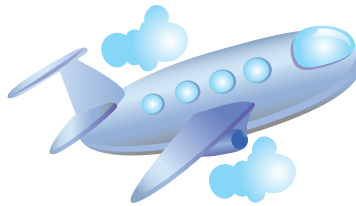
tortuga



tren



foca



avión



oveja

Estos son vehículos, nos llevan de un lugar a otro:

---

---

---

Estos son animales:

---

---

---