

## Identificar la idea principal y los detalles en poemas

Los poemas no tienen ideas principales de la misma manera que los textos informativos. Los poemas hacen más énfasis en las emociones. Un poeta intenta pintar o describir una escena y transmitir sus sentimientos de sorpresa, ira, pesar, alegría o cualquier otra emoción.

Lee el poema. Subraya o completa cada respuesta, según sea el caso.

## Hay ovejas y ovejas

Las que comen de cualquier pastizal  
y duermen con una sonrisa de satisfacción  
en los potreros.

Las que caminan ciegamente  
por los caminos acostumbrados.

Las que beben despreocupadamente  
en los arroyos.

Las que no trepan por pendientes peligrosas.

Esas van a dar lana abundante  
en las esquilas  
y serán sabrosas invitadas  
en las fiestas de fin de año.

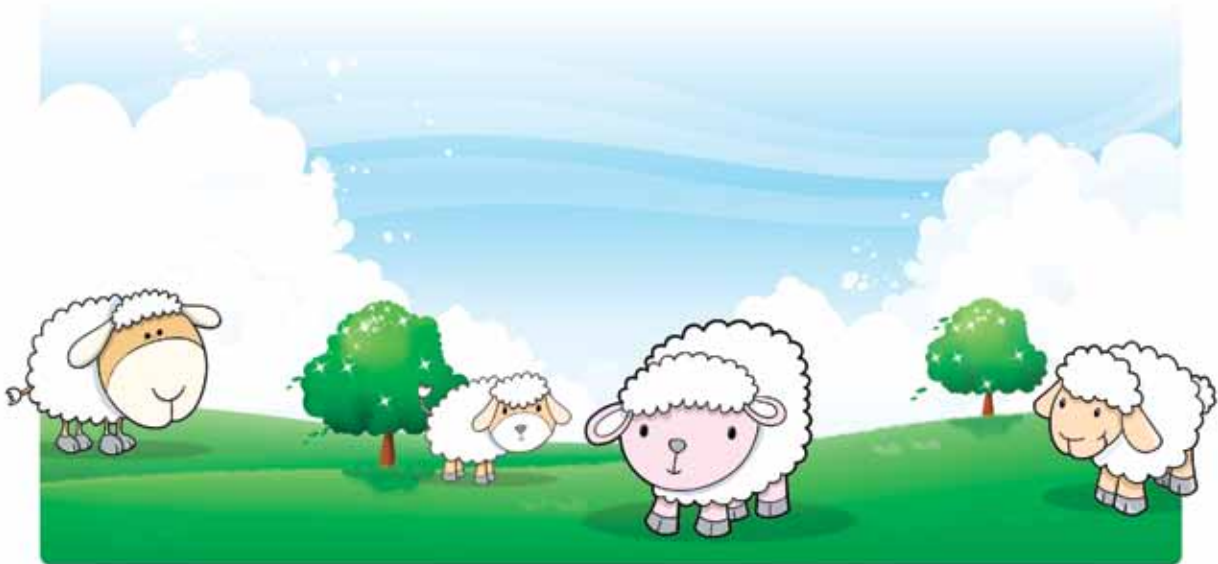
Hay también las que tuercen las patas  
buscando campos de margaritas  
y se quedan horas y horas  
contemplando los barrancos.

Esas balan toda la gran noche de su vida  
encogidas de miedo.

Y hay, por fin,  
las malas ovejas descarriadas.

Para ellas y por ellas  
son las escondidas raíces  
y los mejores y más deliciosos pastos.

*Rosabetty Muñoz*



**1. ¿De qué habla la poetisa?**

---

---

---

**2. ¿Cuáles sentimientos te transmite la poetisa?**

---

---

---

**3. ¿Con quién compara la poetisa a las ovejas y por qué?**

---

---

---

**4. ¿Crees que una de las siguientes oraciones corresponde al mensaje que quiere transmitir la poetisa? Si es así, subráyala; de lo contrario, escríbela.**

- a.** Existen ovejas buenas y malas.
- b.** Las ovejas son muy hábiles e inteligentes.
- c.** La carne de las ovejas es deliciosa.
- d.** \_\_\_\_\_

Sustenta tu respuesta: \_\_\_\_\_

---

---

---

**5. ¿Clasificarías este poema como realidad o ficción? ¿Por qué?**

---

---

---

**6. Escribe un verso donde desarrolles la idea principal del poema.**

---

---

---

---

---

---